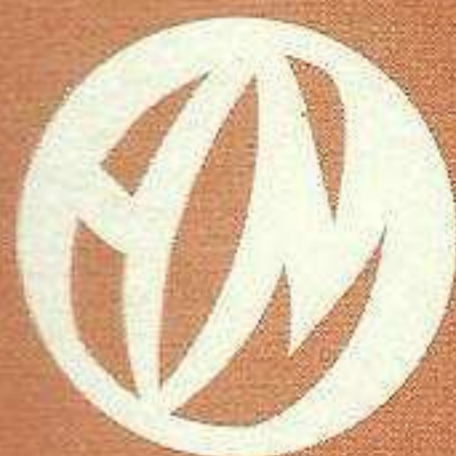


13
Avril 2010

Équité

Bulletin d'Éducation au Commerce Équitable



ARTISANS
DU MONDE

POUR UN COMMERCE
ÉQUITABLE



© Jean Baptiste Gavelle

Soutenir le projet Warana au Brésil pour contribuer à maintenir la biodiversité...

Par Guillaume PICCHIOTTINO, chargé de communication institutionnelle à Guayapi



Le fragile équilibre de l'écosystème Amazonien, constituant la réserve végétale et animale la plus importante de la planète, est menacé par la déforestation et l'exploitation intensive des sols et des sous-sols, dont des prospections minières.

La Terre d'origine du Warana, se situe au coeur de cet écosystème, au coeur de l'Aire Indigène Andira Marau, terre ancestrale de la Nation Sateré Mawé, dans l'État d'Amazonas, Brésil.

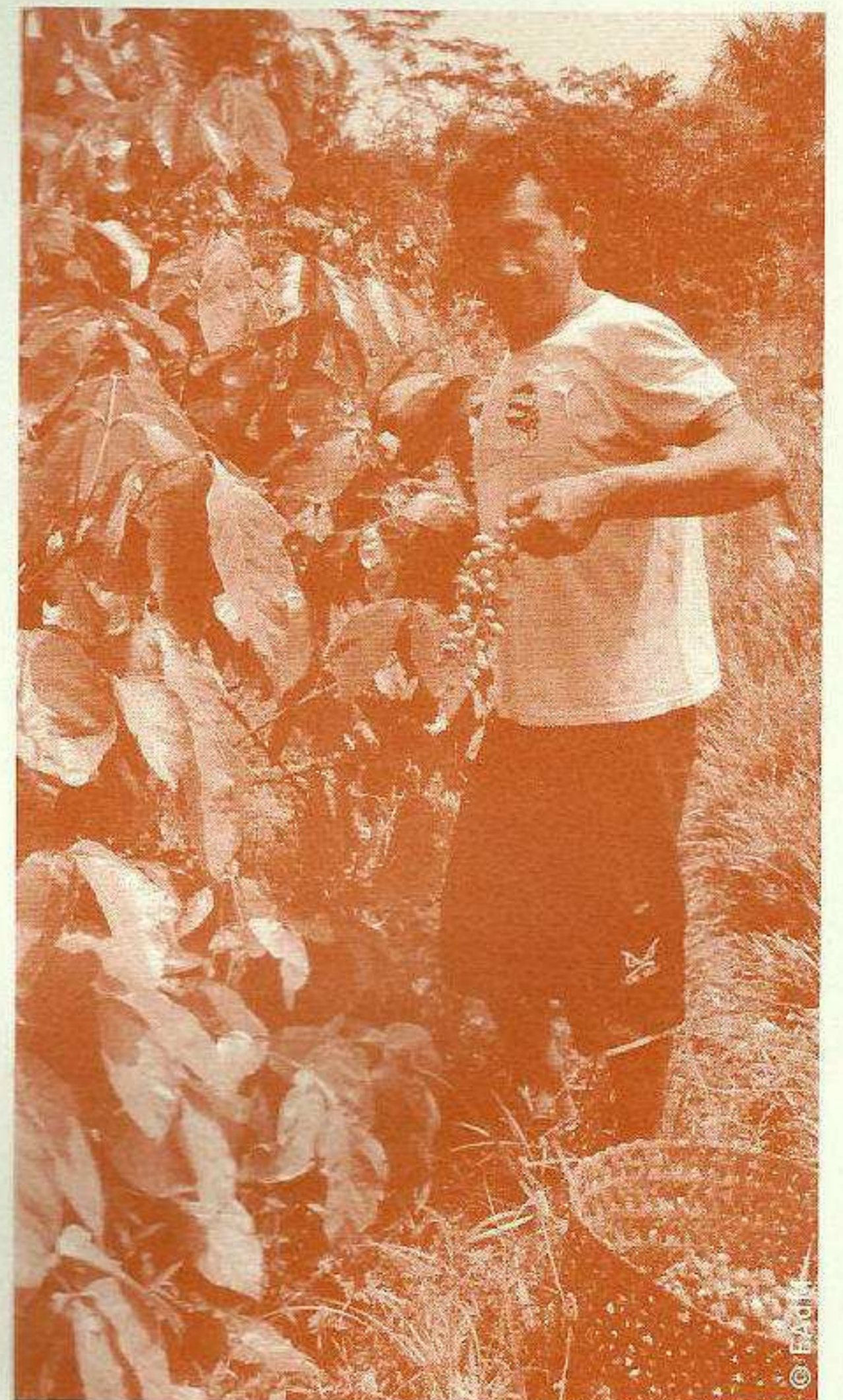
Depuis 1995, un partenariat entre le peuple Sateré Mawé et Guayapi apporte une rémunération élevée aux producteurs, qui leur permet de mener une existence digne, et assure avant tout la protection du « sanctuaire écologique et culturel du Warana » (Sateré Mawé éco ga'apyiat warana mimotpyoot sesé), dont les Indiens Sateré Mawé sont les « gardiens ». En effet, ce lieu qui abrite la seule banque génétique du Guarana, attise les convoitises des grandes multinationales. Le Projet « Warana » — valorisation et distribution des plantes traditionnellement utilisées par les Sateré Mawé — baptisé du nom de ce fruit mythique pour la tribu, est accompagné par le système de certification FGP (Forest Garden Program), qui oeuvre pour la préservation, voire la restauration, des écosystèmes menacés. Système s'inscrivant parfaitement au profil de Guayapi qui a pour vocation la reconnaissance et la valorisation de plantes issues des terres d'origine, et qui défend trois critères fondamentaux, l'environnemental, le biologique et le social, selon les principes du Commerce Équitable.

Le Docteur Senanayake, fondateur de FGP (membre du réseau mondial International Analog Forestry Network), écologiste sri-lankais et spécialiste de différentes espèces végétales et animales constituant la flore et la faune de notre planète, a créé un modèle de sylviculture dès 1980, baptisé Sylviculture Analogue, permettant d'optimiser les fonctions écologiques de l'écosystème et la séquestration du CO2 atmosphérique.

Les certificateurs de FGP accompagnent également les producteurs afin de mettre en place des projets visant à l'optimisation de la production et à la diversification des espèces, tout en respectant l'écosystème

d'origine. Par exemple, le projet innovant « Abeilles », permet d'optimiser la pollinisation, augmentant la production de Warana de 85 %.

Le projet « Warana », présenté et sélectionné à l'exposition universelle d'Hanovre en 2000, permet de renforcer la cohésion sociale de la tribu, fortement mise à mal par des siècles d'exploitation, et constitue un ressort fondamental pour l'autodétermination de la Nation Sateré Mawé. Ainsi, ce projet a été reconnu « Sentinelle » par le mouvement Slow Food (www.slowfood.fr), valorisant un savoir-faire ancestral menacé.



Cette initiative est un formidable exemple pour les peuples autochtones de l'Amazonie !